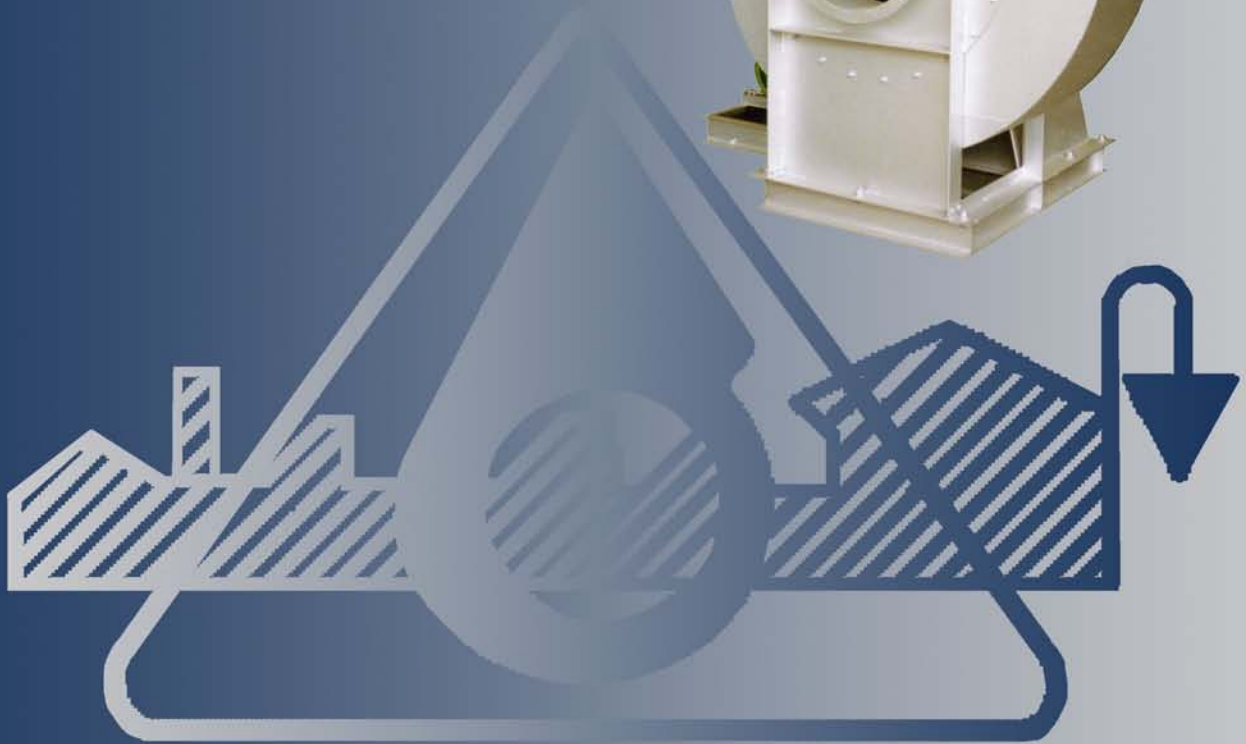


45 VDH-45 VLS 45 VRSM



TODOS EL AIRE QUE MEXICO REQUIERE



45VHD 45VLS 45VRSM

CARACTERISTICAS GENERALES

- Aspas Radiales
- Capacidad hasta 22,200CFM, 46"C.A., 1000°F.
- Construcción en acero al carbón, inoxidable y aluminio.
- Para manejo de polvo y materiales.



ROTORES



VDH



VLS



VRSM

ROTORES PARA TRANSPORTE Y EXTRACCION DE AIRE CON:

MATERIALES GRANULARES

Fertilizantes
Arena
Sal
Minerales, etc.

POLVOS

Sílice
Cemento
Yeso
Cal
Harina
Cenizas, etc.

SEMILLAS

Maíz
Frijol
Trigo
Arroz
Café
Garbanzo

PRODUCTOS AGRICOLAS E INDUSTRIALES

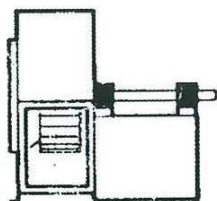
Cascarillas
Limaduras
Virutas
Desperdicios, etc.

Además de las aplicaciones señaladas este modelo se emplea para manejo de gases calientes, debido a su robusta construcción. En estos casos se surten con rotor de enfriamiento. Para extracción de desperdicios metálicos con esmeriles, pulidoras, etc., instalaciones en extracción de aserrín y astillas en Madererías y Aserraderos.

ACCESORIOS

- Brida de succión y descarga.
- Compuerta en la succión y en la descarga.
- Base unitaria.
- Registro de inspección rápido y atornillado.
- Guarda banda.
- Guarda flecha.
- Guarda cople.
- Base antivibratoria con tacones de neopreno o resortes.
- Dren.
- Sello en la flecha.
- Cajas de succión.
- Rotor enfriamiento.
- Construcción anti chispa AMCA A, B o C.
- Carcasa bipartida.
- Construcción para alta temperatura.
- Construcción resistente a la abrasión.

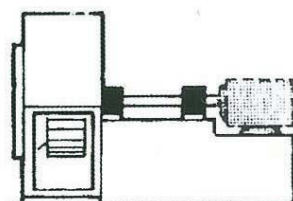
ARREGLOS DISPONIBLES



ARREGLO 1

Temperatura:

Estándar a 300°F.
3600RPM no se recomienda en arreglo 1 arriba de 20HP
1800RPM no se recomienda en transmisiones mayores de 300HP.



ARREGLO 8

Temperatura:

Estándar a 300°F

COMO USAR LAS TABLAS

Para un volumen y presión conocido, las tablas de capacidad se utilizan para conocer tamaños, RPM de rotor, y BHP. Si la capacidad es a condiciones distintas a 70° F y nivel del mar o densidad estándar (0.0750 lb/pie3), los factores de corrección deben aplicarse a presión estática y BHP.

Un sistema que requiere 11133 CFM contra una presión de 15"C.A. Que va a operar a 600°F y 7500 pies de altitud.

PASO	PROCEDIMIENTO	EJEMPLO
1	Si se requieren correcciones por temperatura altitud o densidad, determine los factores de corrección utilizando las tablas de factores de corrección.	Factor de corrección para 600° F es 2.00 Factor de corrección para 7500 pies es 1.32 Factor final=2.00 x 1.32 = 2.64
2	Multiplique las condiciones operativas PE por los factores de corrección. Esto proporciona la PE equivalente a la densidad de 0.0750 lb/pie3.	La PE requerida por el ventilador con aire estándar es: 15" x 2.64= 40"C.A.
3	Seleccione el ventilador, tamaño, RPM y BHP de las tablas de capacidad	Un ventilador modelo 45-VDH Tam 36 es seleccionado para 11133 CFM a 40"C.A., 2318RPM, 104.5BHP (con aires estándar) densidad de 0.0750 lb/pie3.
4	Determine el BHP operativo al dividir BHP de las tablas de capacidad entre el factor de corrección utilizado en el paso 1.	BHP operativo es 104.5/ 2.64= 39.6 BHP
5	Selección Final.	Un ventilador modelo 45-VDH-36 es seleccionado para 11133 CFM a 40"C.A. 2318 RPM, 39.6 BHP.

FACTORES DE CORRECCIÓN

FACTORES DE CORRECCIÓN POR ALTITUD

Alt. (pies)	Factor	Alt. (pies)	Factor
0	1.00	5000	1.20
500	1.02	5500	1.22
1000	1.04	6000	1.25
1500	1.06	6500	1.27
2000	1.08	7000	1.30
2500	1.10	7500	1.32
3000	1.12	8000	1.35
3500	1.14	8500	1.37
4000	1.16	9000	1.40
4500	1.18	10000	1.45

FACTORES DE CORRECCION POR TEMPERATURA

Temp. °F	Factor	Temp. °F	Factor	Temp. °F	Factor	Temp. °F	Factor
-50	.77	80	1.02	250	1.34	600	2.00
-25	.82	100	1.05	300	1.43	700	2.19
0	.87	120	1.09	350	1.53	800	2.38
20	.91	140	1.13	400	1.62	900	2.56
40	.94	160	1.17	50	1.72	1000	2.76
60	.98	180	1.21	500	1.81		
70	1.00	200	1.25	550	1.91		

Nota: en caso de estar involucradas tanto temperatura como altitud, multiplique ambo factores

FACTORES DE CORRECIÓN POR RARIFICACIÓN

"C.A.	Factor	"C.A.	Factor
5	1.01	25	1.07
10	1.03	30	1.08
15	1.04	35	1.09
20	1.05	40	1.11

CORRECIÓN POR TEMPERATURA PARA LA VELOCIDAD MAXIMA SEGURA PARA ROTOR VLS O VRSM

Temp. °F	Materiales de Contrucción					
	Acero	950X/960X	Aluminio	304 SST*	316 SST*	374 SST*
70	1.00	1.00	1.00	1.00	1.00	1.00
200	1.00	1.00	.97	.89	.92	1.00
300	1.00	1.00	-	.82	.88	.99
400	1.00	1.00	-	.78	.86	.97
500	.97	1.00	-	.75	.83	.97
600	.94	1.00	-	.73	.80	.97
700	.91	1.00	-	.71	.78	.96
800	.82	1.00	-	.70	.77	.96
900	-	-	-	.68	.76	.95
1000	-	-	-	-	.75	.94

FACTORES DE CORRECIÓN POR TEMPERATURA PARA LA VELOCIDAD MAXIMA SEGURA PARA ROTOR VDH

Temp. °F	Materiales de Contrucción	
	Dureza estándar del acero	Aluminio
70	1.0	1.0
200	1.0	.97
300	1.0	-
400	1.0	-
500	.99	-
600	.95	-
700	.91	-
800	.87	-

MAXIMA VELOCIDAD SEGURA VDH/VLS/VRSM

Tamaño	RPM
22	3762
26	3564
29	3059
33	2742
36	2475
40	2262



EVISA Modelo VDH Serie 45

Tamaños	CFM	VS	30"PE		31"PE		32"PE		33"PE		34"PE		35"PE		36"PE		37"PE		38"PE		39"PE		40"PE		
			RPM	BHP	RPM	BHP	RPM	BHP	RPM	BHP	RPM	BHP	RPM	BHP	RPM	BHP	RPM	BHP	RPM	BHP	RPM	BHP	RPM	BHP	RPM
22 MAX RPM 3762	3145	3456	3240	23.6	3292	24.5	3343	25.3	3393	26.2	3442	27.1	3491	28.1	3539	29	3586	29.9	3633	30.8	3679	31.7	3725	32.7	
	3306	3633	3247	24.5	3299	25.4	3349	26.3	3399	27.2	3448	28.2	3497	29.1	3544	30	3592	31	3638	31.9	3684	32.9	3730	33.9	
	3413	3751	3252	25.1	3304	26	3354	27	3404	27.9	3453	28.9	3501	29.8	3549	30.8	3596	31.7	3642	32.7	3688	33.7	3733	34.6	
	3603	3959	3262	26.2	3313	27.2	3363	28.2	3412	29.1	3461	30.1	3509	31.1	3557	32.1	3603	33	3650	34.1	3695	35	3741	36.1	
	3696	4062	3267	26.8	3318	27.8	3368	28.8	3417	29.7	3466	30.7	3514	31.7	3561	32.7	3608	33.7	3654	34.7	3699	35.7	3745	36.8	
	3899	4285	3279	28.1	3329	29.1	3379	30.1	3428	31.1	3476	32.1	3524	33.1	3571	34.2	3618	35.2	3663	36.2	3709	37.3	3754	38.3	
	3953	4344	3282	28.4	3333	29.4	3382	30.4	3431	31.5	3479	32.5	3527	33.5	3574	34.6	3620	35.6	3666	36.6	3712	37.7	3756	38.8	
	4132	4541	3294	29.6	3344	30.6	3393	31.6	3442	32.7	3490	33.7	3537	34.8	3584	35.9	3630	36.9	3676	38	3721	39.1			
	4311	4737	3306	30.7	3356	31.8	3405	32.9	3453	33.9	3501	35	3548	36.1	3595	37.2	3641	38.3	3686	39.4	3731	40.5			
	4491	4935	3319	31.9	3369	33	3418	34.1	3466	35.2	3513	36.3	3560	37.5	3606	38.6	3652	39.7	3697	40.8	3742	42			
	4590	5044	3327	32.6	3376	33.7	3425	34.8	3473	36	3520	37.1	3567	38.2	3613	39.4	3658	40.5	3703	41.6	3748	42.8			
	4670	5132	3333	33.2	3382	34.3	3431	35.4	3479	36.6	3526	37.7	3572	38.8	3618	40	3664	41.1	3709	42.3	3753	43.5			

Tamaños	CFM	VS	27"PE		28"PE		30"PE		32"PE		34"PE		36"PE		38"PE		40"PE		42"PE		44"PE		46"PE	
			RPM	BHP	RPM	BHP	RPM	BHP	RPM	BHP	RPM	BHP	RPM	BHP	RPM	BHP	RPM	BHP	RPM	BHP	RPM	BHP	RPM	BHP
26 MAX RPM 3564	4299	3553	2672	28.5	2718	29.7	2809	32	2897	34.4	2983	36.8	3067	39.3	3148	41.8	3228	44.4	3305	46.9	3381	49.5	3456	52.1
	4777	3948	2688	31.1	2734	32.3	2824	34.8	2912	37.4	2997	40	3079	42.6	3160	45.2	3239	47.9	3316	50.6	3391	53.3	3465	56.1
	5016	4145	2697	32.4	2743	33.7	2833	36.3	2920	38.9	3004	41.5	3087	44.3	3167	47	3245	49.7	3322	52.5	3397	55.3	3471	58.1
	5494	4540	2718	35.2	2764	36.6	2852	39.3	2938	42.1	3022	44.9	3103	47.7	3183	50.6	3260	53.4	3336	56.4	3411	59.3	3484	62.3
	5732	4737	2730	36.7	2775	38.1	2863	40.9	2948	43.7	3031	46.6	3112	49.5	3191	52.4	3269	55.4	3344	58.4	3419	61.4	3491	64.5
	6210	5132	2754	39.7	2799	41.2	2886	44.1	2970	47.1	3053	50.1	3133	53.2	3211	56.3	3288	59.4	3363	62.5	3436	65.7	3508	68.9
	6449	5330	2768	41.3	2812	42.8	2898	45.8	2982	48.9	3064	52	3144	55.1	3222	58.3	3298	61.4	3372	64.6	3445	67.9	3517	71.2
	6927	5725	2796	44.5	2840	46.1	2925	49.3	3008	52.5	3089	55.8	3168	59.1	3245	62.4	3320	65.7	3394	69.1	3466	72.4	3537	75.9
	7166	5922	2811	46.2	2854	47.8	2939	51.1	3022	54.4	3102	57.7	3180	61.1	3257	64.5	3332	67.9	3405	71.3	3477	74.8	3548	78.3
	7643	6317	2842	49.7	2885	51.5	2969	54.9	3050	58.3	3130	61.8	3207	65.3	3283	68.8	3357	72.4	3430	76	3501	79.6		
	8121	6712	2875	53.5	2917	55.2	3000	58.8	3081	62.4	3159	66	3236	69.7	3311	73.4	3385	77.2	3457	80.9	3527	84.7		
	9179	7586	2953	62.3	2995	64.3	3076	68.3	3154	72.2	3231	76.2	3306	80.2	3379	84.3	3451	88.3	3521	92.4				
29 MAX RPM 3059	5472	3553	2335	35.8	2376	37.3	2455	40.3	2532	43.5	2607	46.6	2680	49.9	2751	53.2	2820	56.5	2888	59.8	2954	63.3	3018	66.7
	6080	3948	2350	38.7	2391	40.4	2469	43.6	2545	46.8	2619	50.2	2691	53.6	2762	57	2830	60.5	2898	64.1	2963	67.6	3027	71.2
	6384	4145	2359	40.3	2399	41.9	2477	45.2	2553	48.6	2626	52	2698	55.5	2768	59	2837	62.6	2903	66.2	2969	69.9	3033	73.6
	6992	4540	2378	43.5	2417	45.2	2494	48.7	2569	52.2	2642	55.8	2713	59.4	2783	63.2	2850	66.8	2917	70.7	2982	74.5	3045	78.3
	7296	4738	2388	45.2	2427	46.9	2504	50.5	2579	54.2	2651	57.8	2722	61.5	2791	65.3	2858	69.1	2924	72.9	2989	76.9	3052	80.8
	7904	5132	2410	48.7	2449	50.6	2525	54.3	2598	58	2670	61.9	2740	65.8	2809	69.7	2875	73.7	2941	77.7	3005	81.8		
	8208	5330	2422	50.5	2460	52.4	2536	56.2	2609	60.1	2680	64	2750	68	2818	72	2885	76.1	2950	80.2	3013	84.3		
	8816	5725	2446	54.3	2485	56.3	2559	60.3	2632	64.3	2702	68.4	2771	72.5	2839	76.8	2904	80.9	2969	85.3	3032	89.6		
	9120	5922	2460	56.3	2497	58.3	2572	62.4	2644	66.5	2714	70.7	2783	74.9	2850	79.2	2915	83.5	2979	87.9	3042	92.3		
	9728	6317	2487	60.4	2524	62.5	2598	66.8	2669	71.1	2739	75.5	2806	79.8	2873	84.3	2938	88.8	3001	93.3				
	10336	6712	2515	64.7	2552	66.9	2625	71.4	2696	75.9	2765	80.4	2832	85	2897	89.6	2962	94.3	3024	98.9				
	12162	7897	2608	79.1	2644	81.6	2715	86.7	2783	91.7	2850	96.8	2916	102	2979	107	3042	112						
33 MAX RPM 2742	6822	3553	2094	44	2131	45.9	2202	49.6	2270	53.4	2337	57.2	2402	61.1	2465	65	2527	69	2587	73.1	2646	77.2	2704	81.4
	7580	3948	2109	47.9	2145	49.9	2215	53.8	2283	57.8	2349	61.8	2413	65.9	2476	70	2537	74.2	2597	78.5	2656	82.8	2713	87.2
	7959	4145	2117	49.9	2153	51.9	2222	55.9	2290	60	2356	64.2	2420	68.4	2482	72.6	2544	77	2603	81.3	2662	85.8	2719	90.2
	8717	4540	2134	54.1	2170	56.2	2239	60.5	2306	64.8	2371	69.1	2435	73.6	2496	78	2557	82.5	2616	87.1	2674	91.7	2731	96.4
	9096	4738	2144	56.3	2179	58.4	2248	62.8	2314	67.2	2379	71.7	2442	76.2	2504	80.8	2564	85.4	2623	90.1	2681	94.8	2737	99.6
	9854	5132	2164	60.7	2199	63	2267	67.6	2333	72.3	2397	77	2460	81.7	2521	86.5	2580	91.3	2639	96.3	2696	101		
	10233	5330	2175	63.1	2209	65.4	2277	70.1	2342	74.8	2406	79.6	2469	84.6	2530	89.5	2589	94.4	2647	99.4	2704	104		
	10991	5724	2197	67.9	2231	70.3	2298	75.3	2363	80.3	2426	85.3	2488	90.4	2549	95.6	2607	101	2665	106	2722	111		
	11370	5922	2209	70.4	2243	72.9	2309	77.9	2374	83.1	2437	88.2	2498	93.4	2559	98.7	2617	104	2675	109	2731	115		
	12886	6711	2258	80.9	2292	83.7	2357	89.3	2421	94.9	2482	100	2543	106	2602	112	2659	118	2716	124				
	13277	6915	2272	83.8	2305	86.6	2370	92.3	2433	98	2495	104	2555	110	2614	116	2671	121	2727	127				
	14805	7711	2327	95.7	2360	98.9	2424	105	24															



EVISA Modelo VDH Serie 45

Tamaños	CFM	VS	27"PE		28"PE		30"PE		32"PE		34"PE		36"PE		38"PE		40"PE		42"PE		44"PE		46"PE		
			RPM	BHP	RPM	BHP	RPM	BHP	RPM	BHP	RPM	BHP	RPM	BHP	RPM	BHP	RPM	BHP	RPM	BHP	RPM	BHP	RPM	BHP	RPM
36 MAX RPM 2475	8350	3553	1894	53.9	1926	56.1	1990	60.7	2053	65.3	2113	70	2172	74.8	2229	79.6	2285	84.5	2339	89.4	2393	94.5	2445	99.6	
	9278	3948	1907	58.7	1939	61	2003	65.8	2064	70.7	2124	75.6	2182	80.6	2239	85.7	2294	90.9	2348	96.1	2401	101	2453	107	
	9742	4146	1914	61.1	1946	63.5	2009	68.4	2071	73.5	2130	78.5	2188	83.7	2244	88.9	2300	94.2	2354	99.6	2406	105	2458	110	
	10669	4540	1930	66.2	1962	68.8	2024	74	2085	79.3	2144	84.6	2201	90	2257	95.5	2312	101	2365	107	2418	112	2469	118	
	11133	4737	1938	68.8	1970	71.5	2032	76.8	2092	82.2	2151	87.7	2208	93.2	2264	98.9	2318	104	2372	110	2424	116	2475	122	
	12061	5132	1956	74.3	1988	77.1	2049	82.7	2109	88.4	2167	94.2	2224	100	2279	106	2333	112	2386	118	2438	124			
	12525	5330	1966	77.2	1997	80	2059	85.8	2118	91.6	2176	97.5	2232	103	2287	109	2341	116	2393	122	2445	128			
	13453	5725	1986	83	2017	86	2078	92.1	2137	98.3	2194	104	2250	111	2304	117	2357	123	2410	130	2461	136			
	13917	5922	1997	86.1	2028	89.2	2088	95.4	2146	102	2203	108	2259	114	2313	121	2366	127	2418	134	2469	140			
	14844	6317	2019	92.5	2049	95.6	2109	102	2167	109	2223	115	2278	122	2332	129	2385	136	2436	142					
15772	6711	2042	99.1	2072	102	2131	109	2189	116	2245	123	2299	130	2352	137	2404	144	2455	151						
18013	7665	2101	116	2131	120	2188	128	2245	135	2299	143	2353	151	2405	158	2456	166								
40 MAX RPM 2262	10162	3553	1690	63.8	1719	66.3	1776	71.6	1831	76.9	1885	82.3	1937	87.7	1988	93.2	2037	98.8	2086	104	2134	110	2180	116	
	11291	3948	1702	69.7	1731	72.4	1787	78	1842	83.7	1895	89.4	1947	95.2	1997	101	2046	107	2095	113	2142	119	2188	125	
	11856	4145	1710	72.8	1738	75.6	1794	81.4	1848	87.1	1901	93	1953	99.1	2003	105	2052	111	2100	117	2147	124	2192	130	
	12985	4540	1725	79.2	1753	82.2	1809	88.4	1862	94.4	1914	101	1965	107	2015	113	2063	120	2111	126	2157	133	2203	139	
	13550	4738	1733	82.5	1761	85.6	1816	91.8	1870	98.2	1922	105	1972	111	2022	118	2070	124	2117	131	2163	137	2209	144	
	14679	5133	1751	89.4	1779	92.7	1833	99.3	1886	106	1937	113	1987	119	2036	126	2084	133	2131	140	2177	147	2222	155	
	15243	5330	1760	93	1788	96.4	1842	103	1895	110	1946	117	1996	124	2044	131	2092	138	2138	145	2184	152	2229	160	
	16372	5724	1780	100	1808	104	1861	111	1913	118	1963	126	2013	133	2061	140	2108	148	2154	155	2199	163	2244	171	
	16937	5922	1791	104	1818	108	1871	115	1922	123	1973	130	2022	138	2070	145	2117	153	2163	161	2207	168	2252	176	
	18066	6317	1812	112	1839	116	1891	124	1942	131	1992	139	2041	147	2088	155	2135	163	2180	171	2225	179			
19195	6712	1834	121	1861	125	1913	133	1963	141	2013	149	2061	157	2108	166	2154	174	2199	182	2243	191				
22134	7739	1896	144	1922	149	1973	158	2022	167	2070	176	2117	185	2163	195	2208	204	2252	213						

NOTA: Si requiere mayores capacidades consulte a su representante de ventas.



ROTOR VDH



EVISA Modelo VLS Serie 45

Tamaño	CFM	VS	27"PE		28"PE		30"PE		32"PE		34"PE		36"PE		37"PE		38"PE		39"PE		40"PE		41"PE	
			RPM	BHP	RPM	BHP	RPM	BHP	RPM	BHP	RPM	BHP	RPM	BHP	RPM	BHP	RPM	BHP	RPM	BHP	RPM	BHP	RPM	BHP
22 MAX RPM 3762	3233	3553	3110	25.7	3164	26.7	3269	28.9	3371	31.1	3470	33.4	3566	35.7	3613	36.8	3659	38	3705	39.1	3751	40.3		
	3593	3948	3130	27.9	3184	29.1	3288	31.3	3390	33.7	3488	36	3584	38.4	3630	39.6	3677	40.8	3722	42.1				
	3701	4067	3137	28.6	3190	29.8	3294	32.1	3396	34.5	3494	36.8	3589	39.3	3636	40.5	3682	41.7	3728	43				
	3952	4343	3152	30.3	3206	31.5	3309	33.9	3410	36.3	3508	38.8	3603	41.3	3650	42.6	3696	43.9	3741	45.1				
	4132	4541	3164	31.6	3217	32.8	3321	35.3	3421	37.7	3519	40.3	3613	42.8	3660	44.1	3706	45.5	3751	46.8				
	4491	4935	3189	34.2	3242	35.5	3345	38.1	3444	40.7	3541	43.3	3635	46	3682	47.4	3727	48.7						
	4670	5132	3203	35.6	3255	36.9	3357	39.5	3456	42.2	3553	44.9	3647	47.7	3693	49	3739	50.5						
	5030	5527	3231	38.4	3283	39.8	3384	42.6	3482	45.4	3578	48.2	3671	51.1	3717	52.5	3762	54						
	5209	5724	3246	39.9	3297	41.3	3398	44.1	3496	47	3591	49.9	3684	52.8	3730	54.3								
	5748	6316	3294	44.6	3344	46.1	3443	49.1	3540	52.2	3634	55.3	3726	58.5										
	6108	6712	3329	48	3379	49.6	3477	52.8	3572	55.9	3665	59.2	3756	62.5										
	7254	7971	3457	60.1	3504	61.9	3597	65.5	3688	69.1														

Tamaño	CFM	VS	27"PE		28"PE		30"PE		32"PE		34"PE		36"PE		38"PE		40"PE		42"PE		44"PE		46"PE	
			RPM	BHP	RPM	BHP	RPM	BHP	RPM	BHP	RPM	BHP	RPM	BHP	RPM	BHP	RPM	BHP	RPM	BHP	RPM	BHP	RPM	BHP
26 MAX RPM 3564	4299	3553	2693	34.2	2740	35.6	2831	38.5	2919	41.4	3005	44.4	3088	47.5	3169	50.5	3248	53.7	3325	56.8	3400	60.1	3474	63.3
	4777	3948	2710	37.1	2757	38.7	2847	41.7	2935	44.8	3020	47.9	3103	51.1	3184	54.3	3262	57.6	3339	60.9	3414	64.3	3488	67.7
	5016	4145	2720	38.7	2766	40.3	2856	43.4	2944	46.5	3029	49.8	3111	53	3192	56.3	3270	59.7	3347	63.1	3422	66.5	3495	70
	5494	4540	2740	42	2786	43.6	2875	46.9	2962	50.2	3047	53.6	3129	57	3209	60.5	3287	64	3363	67.5	3438	71.1	3511	74.8
	5732	4737	2750	43.7	2796	45.4	2885	48.7	2972	52.1	3056	55.6	3138	59.1	3218	62.6	3296	66.2	3372	69.8	3446	73.5	3519	77.2
	6210	5132	2773	47.3	2818	49	2907	52.6	2993	56.1	3076	59.7	3158	63.4	3237	67.1	3314	70.8	3390	74.6	3464	78.4	3537	82.3
	6449	5330	2785	49.1	2830	50.9	2918	54.5	3004	58.2	3087	61.9	3168	65.6	3247	69.4	3324	73.2	3400	77.1	3474	81	3546	85
	6927	5725	2810	53	2855	54.9	2942	58.7	3027	62.5	3109	66.4	3190	70.3	3268	74.2	3345	78.2	3420	82.3	3494	86.4		
	7166	5922	2823	55	2868	57	2954	60.8	3039	64.8	3121	68.7	3201	72.7	3280	76.8	3356	80.8	3431	85	3504	89.1		
	7643	6317	2851	59.3	2895	61.3	2981	65.3	3065	69.5	3146	73.6	3225	77.7	3303	81.9	3379	86.2	3453	90.5	3526	94.8		
	8121	6712	2881	63.7	2925	65.9	3009	70.1	3092	74.4	3173	78.7	3251	83	3328	87.4	3403	91.8	3477	96.3	3549	101		
	9179	7586	2956	74.7	2997	76.9	3079	81.5	3159	86.2	3238	90.9	3314	95.6	3389	100	3463	105	3535	110				

29 MAX RPM 3059	5776	3751	2387	44	2428	45.8	2510	49.5	2588	53.2	2665	57	2739	60.9	2811	64.8	2882	68.8	2951	72.9	3018	76.9		
	6080	3948	2393	45.9	2435	47.7	2516	51.5	2594	55.3	2670	59.2	2744	63.1	2817	67.2	2887	71.2	2956	75.4	3023	79.6		
	6688	4343	2407	49.8	2448	51.7	2529	55.7	2607	59.7	2683	63.8	2756	67.9	2828	72.1	2898	76.3	2967	80.7	3033	85		
	6992	4540	2414	51.8	2456	53.8	2536	57.9	2614	62	2689	66.1	2763	70.4	2834	74.6	2904	79	2972	83.4	3039	87.9		
	7600	4935	2430	56	2471	58.1	2551	62.4	2628	66.7	2703	71.1	2776	75.5	2848	80	2917	84.5	2985	89.1	3052	93.8		
	7904	5132	2439	58.2	2479	60.4	2559	64.8	2636	69.2	2711	73.7	2784	78.2	2855	82.8	2924	87.4	2992	92.1	3058	96.9		
	8512	5527	2457	62.8	2497	65.1	2576	69.7	2652	74.3	2727	79	2799	83.8	2870	88.6	2939	93.4	3006	98.3				
	8816	5725	2466	65.2	2506	67.5	2585	72.3	2661	77	2735	81.8	2807	86.6	2878	91.6	2946	96.4	3014	102				
	9376	6088	2485	69.8	2525	72.2	2602	77.1	2678	82.1	2751	87	2823	92.1	2893	97.2	2961	102	3028	108				
	9728	6317	2497	72.7	2537	75.3	2614	80.3	2689	85.4	2762	90.5	2834	95.7	2903	101	2971	106	3038	111				
	10944	7106	2544	83.7	2583	86.5	2658	92	2732	97.5	2803	103	2873	109	2942	114	3009	120						
	12162	7897	2599	96	2636	98.9	2709	105	2780	111	2850	117	2919	123	2985	129	3051	135						

33 MAX RPM 2742	6822	3553	2133	50.2	2170	52.3	2242	56.4	2312	60.6	2380	64.9	2446	69.3	2510	73.7	2573	78.2	2634	82.7	2694	87.4		
	7580	3948	2147	54.9	2184	57.1	2255	61.4	2325	65.9	2392	70.4	2458	75	2522	79.6	2584	84.3	2645	89.1	2705	94		
	7959	4145	2155	57.4	2192	59.6	2263	64.1	2332	68.6	2399	73.3	2464	77.9	2528	82.7	2590	87.5	2651	92.4	2710	97.3		
	8717	4540	2172	62.5	2208	64.9	2279	69.6	2347	74.4	2414	79.3	2479	84.2	2542	89.2	2604	94.3	2664	99.4	2723	105		
	9096	4738	2181	65.2	2217	67.7	2287	72.5	2356	77.5	2422	82.4	2486	87.4	2549	92.6	2611	97.8	2671	103	2730	108		
	9854	5132	2200	70.9	2236	73.4	2306	78.6	2373	83.7	2439	89	2503	94.3	2566	99.7	2627	105	2686	111				
	10233	5330	2210	73.8	2246	76.5	2315	81.7	2383	87.1	2448	92.4	2512	97.9	2574	103	2635	109	2694	114				
	10991	5724	2232	80	2267	82.7	2336	88.3	2402	93.8	2467	99.5	2530	105	2592	111	2653	117	2712	123				
	11370	5922	2243	83.1	2278	86	2346	91.7	2413	97.4	2477	103	2540	109	2602	115	2662	121	2721	127				
	12886	6711	2292	96.8	2326	99.9	2393	106	2458	113	2521	119	2583	125	2643	132	2702	138						
	13277	6915	2305	100	2339	104	2405	110	2470	117	2533	123	2595	130	2655	136	2714	143						
	14805	7711	2361	116	2394	120	2459	127	2522	134	2583	141	2644	148	2703	155								



EVISA Modelo VLS Serie 45

Tamaño	CFM	VS	27"PE		28"PE		30"PE		32"PE		34"PE		36"PE		38"PE		40"PE		42"PE		44"PE		46"PE		
			RPM	BHP	RPM	BHP	RPM	BHP	RPM	BHP	RPM	BHP	RPM	BHP	RPM	BHP	RPM	BHP	RPM	BHP	RPM	BHP	RPM	BHP	RPM
36 MAX RPM 2475	8350	3553	1929	61.5	1962	64	2027	69	2090	74.2	2152	79.5	2212	84.8	2270	90.2	2326	95.7	2382	101	2436	107			
	9278	3948	1942	67.2	1975	69.9	2039	75.2	2102	80.6	2163	86.2	2222	91.7	2280	97.4	2336	103	2392	109	2445	115			
	9742	4146	1949	70.3	1982	73	2046	78.4	2108	84	2169	89.7	2228	95.4	2286	101	2342	107	2397	113	2451	119			
	10669	4540	1964	76.6	1997	79.5	2060	85.2	2122	91.1	2183	97.1	2241	103	2298	109	2354	115	2409	122	2462	128			
	11133	4737	1972	79.9	2005	82.9	2068	88.8	2130	94.8	2190	101	2248	107	2305	113	2361	120	2415	126	2468	132			
	12061	5132	1989	86.7	2022	89.9	2085	96.2	2146	103	2205	109	2263	115	2320	122	2375	129	2429	135					
	12525	5330	1999	90.4	2031	93.6	2093	100	2154	107	2213	113	2271	120	2327	126	2382	133	2436	140					
	13453	5725	2018	97.9	2050	101	2112	108	2172	115	2231	122	2288	129	2344	136	2398	143	2452	150					
	13917	5922	2028	102	2060	105	2122	112	2182	119	2240	126	2297	133	2353	141	2407	148	2460	155					
	14844	6317	2050	110	2081	114	2142	121	2201	128	2259	136	2316	143	2371	151	2425	158							
	15772	6711	2072	118	2103	122	2163	130	2222	138	2279	145	2335	153	2390	161	2443	169							
	18013	7665	2132	141	2162	145	2220	154	2277	162	2333	171	2388	180	2441	189									



EVISA Modelo VRSM Serie 45

Tamaños	CFM	VS	26"PE		28"PE		30"PE		32"PE		34"PE		36"PE		38"PE		40"PE		42"PE		44"PE		46"PE		
			RPM	BHP	RPM	BHP	RPM	BHP	RPM	BHP	RPM	BHP	RPM	BHP	RPM	BHP	RPM	BHP	RPM	BHP	RPM	BHP	RPM	BHP	RPM
40 MAX RPM 2262	11856	4088	1719	76.9	1779	83	1838	89.3	1895	95.7	1950	102	2004	109	2056	115	2107	122	2158	129	2207	135	2255	142	
	12420	4283	1725	80.3	1785	86.7	1843	93.1	1900	99.6	1955	106	2008	113	2060	120	2111	126	2161	133	2210	140	2258	147	
	12985	4478	1731	83.8	1791	90.4	1849	97	1905	104	1960	110	2013	117	2065	124	2116	131	2166	138	2214	145	2262	153	
	13550	4672	1738	87.5	1797	94.2	1855	101	1911	108	1965	115	2018	122	2070	129	2121	136	2170	143	2219	151			
	14114	4867	1745	91.2	1804	98.1	1861	105	1917	112	1971	119	2024	127	2075	134	2126	141	2175	149	2223	156			
	14679	5062	1753	95.1	1811	102	1868	109	1924	117	1977	124	2030	131	2081	139	2131	146	2180	154	2228	162			
	15243	5256	1760	98.9	1819	106	1875	114	1931	121	1984	129	2036	136	2087	144	2137	152	2186	159	2234	167			
	15808	5451	1769	103	1827	111	1883	118	1938	126	1991	133	2043	141	2094	149	2144	157	2192	165	2240	173			
	16372	5646	1777	107	1835	115	1891	123	1945	130	1998	138	2050	146	2101	154	2150	163	2198	171	2246	179			
	16937	5840	1786	111	1844	119	1899	127	1953	135	2006	143	2058	152	2108	160	2157	168	2205	177	2252	185			
	17371	5990	1793	115	1850	123	1906	131	1960	139	2012	147	2064	156	2114	164	2163	173	2210	181	2257	190			
	19195	6619	1825	129	1881	138	1935	147	1988	156	2040	165	2090	174	2139	183	2188	192	2235	201					

NOTA: Si requiere mayores capacidades consulte a su representante de ventas.



VLS



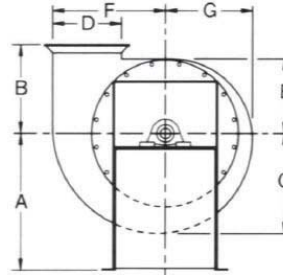
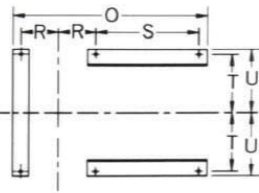
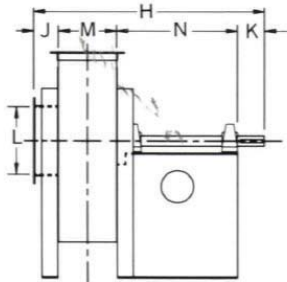
VRSM

DIMENSIONES Arreglo 1 Tamaños 22 a 29

DIMENSIONES [Pulgadas]

Tam.	Dia. Rotor	A	B	C	D	E	F	G	H	J	K	L [I.D.]	M
22	22 5/8	25 1/2	16 1/2	18 7/8	13	14	21 1/4	16 3/8	41 5/8	3 3/8	5	12 5/8	10 3/4
26	26 1/8	28	18 1/2	21 3/4	15	16 1/8	24 1/2	18 7/8	46 3/4	4 3/8	5 1/2	14 5/8	12 3/8
29	29 5/8	32 1/2	21	24 5/8	16 7/8	18 1/4	27 3/4	21 3/8	48 7/8	4 3/8	6	16 5/8	14

Tam.	N	O	R	S	T	U	a	b	c	d	Dia. Flecha	Cuñero	Ø Bnos.
22	22 1/2	36 3/8	7	19 3/8	10 7/8	11 3/4	17 5/8	26 5/8	20	15 1/4	2 3/16	1/2 X 1/4	9/16
26	24 1/2	41	8 3/8	20 3/8	12 1/4	13 1/8	20 1/4	30 3/8	23	17 1/2	2 7/16	5/8 X 5/16	3/4
29	24 1/2	42 5/8	9 1/8	20 3/8	13 5/8	14 1/2	23	34 3/8	26 1/8	19 7/8	2 11/16	5/8 X 5/16	3/4



M y D son dimensiones externas de la carcasa.

L dimensión de succión I.D.

J Sobre la brida del lado de la carcasa.

Arr. 8 requiere una base con dimensiones espaciales (solicite a su representante de ventas).

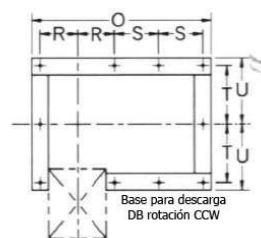
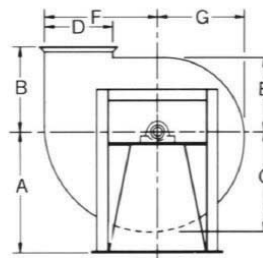
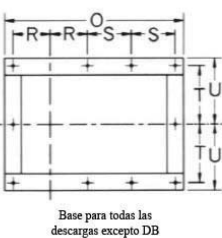
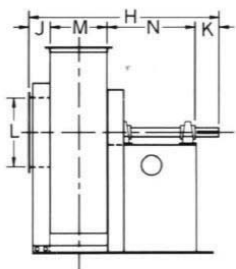
Tolerancia = 1/8"

DIMENSIONES Arreglo 1 Tamaños 33 a 40

DIMENSIONES [Pulgadas]

Tam.	Wheel	A	B	C	D	E	F	G	H	J	K	L [I.D.]	M	N	O
33	33	32 3/4	23	27 3/8	18 3/4	20 3/8	30 7/8	23 7/8	52 1/2	4 3/8	6 1/2	18 5/8	15 5/8	26	49 3/4
36	36 1/2	36 1/4	25 1/2	30 1/4	20 3/4	22 1/2	34 1/8	26 3/8	56 1/4	5 1/2	7	20 5/8	17 1/4	26 1/2	54
40	40	40	28	33 1/4	22 7/8	24 3/4	37 3/8	29	60 1/2	5 1/2	7 1/2	22 5/8	19	28 1/2	57 3/4

Tam.	R	S	T	U	a	b	c	d	Dia. Flecha		Cuñero		Ø Bnos.
									VLS/VRS	VDH	VLS/VRS	VDH	
33	9 7/8	13	15 7/8	17 5/8	25 3/4	38 1/8	29 1/4	22 3/8	2 15/16	2 11/16	3/4 X 3/8	5/8 X 5/16	3/4
36	11 1/4	13 1/4	17 1/2	19 3/4	28 1/2	42 1/8	32 1/4	24 5/8	2 15/16	2 15/16	3/4 X 3/8	3/4 X 3/8	7/8
40	12 1/8	14 1/4	19 3/8	21 5/8	31 1/8	46 1/4	35 3/8	27	3 7/16	2 15/16	7/8 X 7/16	3/4 X 3/8	7/8



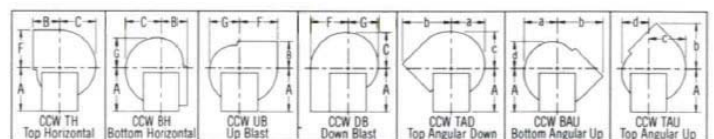
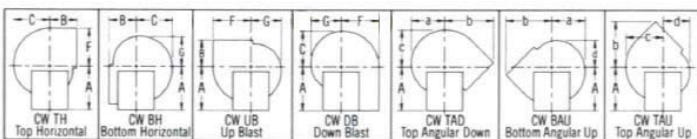
Base para todas las descargas excepto DB

Base para descarga DB rotación CCW

Brida mpdofocada.

Con el Reloj con descarga angular a 45°

Contra el Reloj con descarga angular a 45°



CONVERSIONES DE UNIDADES

VOLUMEN		
TENEMOS	MULTIPLICAR	OBTENEMOS
CFM	0.0004719	m3/seg
CFM	0.02832	m3/min
CFM	1.699	m3/hr
CFM	0.47195	l/seg
CFM	28.317	l/min
m3/seg	2118.9	CFM
m3/seg	60	m3/min
m3/seg	3600	m3/hr
m3/seg	1000	l/seg
m3/seg	60000	l/min
m3/min	35.315	CFM
m3/min	0.0167	m3/seg
m3/min	60	m3/hr
m3/min	16.667	l/seg
m3/min	1000	l/min
m3/hr	0.58858	CFM
m3/hr	0.0167	m3/min
m3/hr	0.0003	m3/seg
m3/hr	0.2778	l/seg
m3/hr	16.667	l/min
l/seg	2.1189	CFM
l/seg	0.001	m3/seg
l/seg	0.06	m3/min
l/seg	3.6	m3/hr
l/seg	60	l/min

VELOCIDAD DE SALIDA		
TENEMOS	MULTIPLICAR	OBTENEMOS
ft/min	0.0167	ft/seg
ft/min	0.00508	m/seg
ft/min	0.3048	m/min
ft/min	18.288	m/hr
ft/min	0.01136	mph
ft/min	0.00987	knots
ft/seg	60	ft/min
ft/seg	0.3048	m/seg
ft/seg	18.288	m/min
m/seg	196.85	ft/min
m/seg	3.2808	ft/seg
m/seg	60	m/min
m/seg	3600	m/hr
m/seg	2.2369	mph
m/seg	1.9425	knots
m/min	3.2808	ft/min
m/min	0.05468	ft/seg
m/min	0.0167	m/seg
m/min	60	m/hr
m/min	0.03728	mph
m/min	0.03238	knots

POTENCIA		
TENEMOS	MULTIPLICAR	OBTENEMOS
HP	745.7	W
HP	0.7457	KW
W	0.00134	HP

PRESION		
TENEMOS	MULTIPLICAR	OBTENEMOS
in wg	0.03607	psi
in wg	0.07343	in Hg
in wg	248.66	Pa
in wg	25.4	mm wg
in wg	1.8651	mm Hg
in wg	0.002454	atm
in wg	2.49	mbar
in wg	0.00249	bar
in Hg	0.49115	psi
in Hg	13.619	in wg
in Hg	3386.4	Pa
in Hg	345.91	mm wg
in Hg	25.4	mm Hg
in Hg	0.03342	atm
Pa	0.000145	psi
Pa	0.004022	in wg
Pa	0.0002953	in Hg
Pa	0.10215	mm wg
Pa	0.007501	mm Hg
Pa	0.0000099	atm
Pa	0.01	mbar
mm wg	0.00142	psi
mm wg	0.03937	in wg
mm wg	0.002891	in Hg
mm wg	9.7898	Pa
mm wg	0.07343	mm Hg
mm wg	0.0000966	atm
mm Hg	0.01934	psi
mm Hg	0.53616	in wg
mm Hg	0.03937	in Hg
mm Hg	133.32	Pa
mm Hg	13.619	mm wg
mm Hg	0.001316	atm

DENSIDAD		
TENEMOS	MULTIPLICAR	OBTENEMOS
lb/ft3	16.02	kg/m3
kg/m3	0.06243	lb/ft3

TEMPERATURA		
TENEMOS	formula	OBTENEMOS
°C	°F=(9/5)*(°C+32)	°F
60		140
°F	°C=(5/9)*(°F-32)	°C
650		343.3333333

ALTITUD		
TENEMOS	MULTIPLICAR	OBTENEMOS
m	3.2808	ft
ft	0.3048	m



EVA & EVP



TURA



EVAD



PFA



VDH



VCL



SWING OUT



TLA

INDUSTRIALES EN BALANCEO S.A. DE C.V.
 Av. La Presa No. 20 Col. Industrial la Presa Tlalnepantla Edo.
 México. C.P. 54187
 Tels y Fax. (55) 5718 0003, 5384 8069, 5384 8070
evisa_ibsa@prodigy.net.mx evisa_ibsa@yahoo.com.mx
www.evisaventiladores.com



MPCA



TURH



EJF

